

Intenzivno temeljno čistilo Extra RM 752 ASF

Odstranjevanje negovalnih filmov

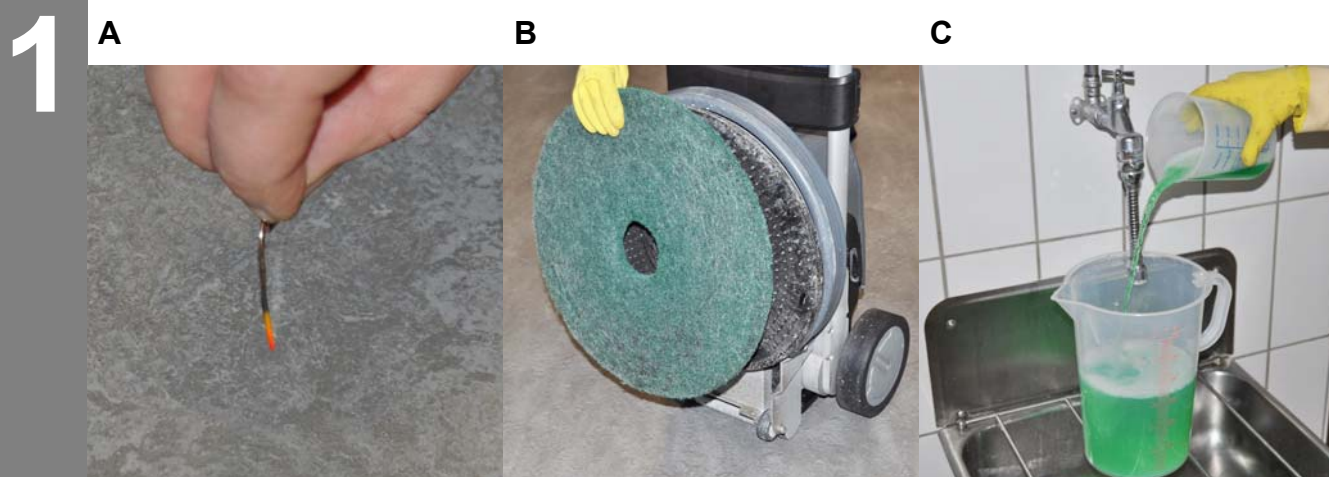


⚠ OPOZORILO

To je le kratko navodilo! Pred uporabo čistila preberite napotke o proizvodu in upoštevajte varnostne napotke na etiki proizvoda. Upoštevajte navodilo za doziranje na etiki proizvoda.

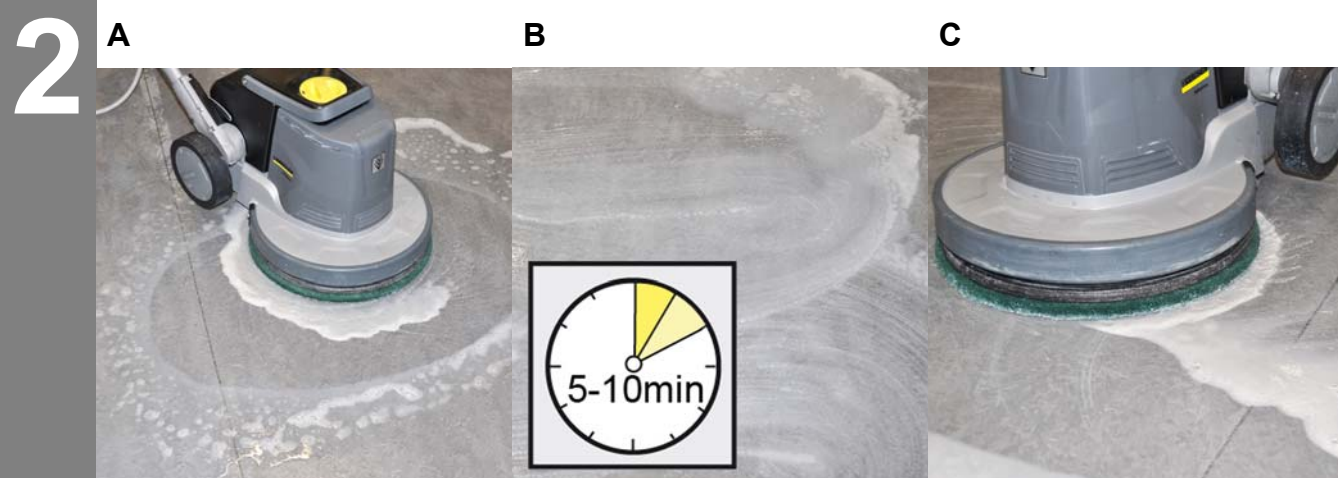
V primeru neupoštevanja varnostnih napotkov lahko pride do poškodb na čiščenem objektu in do nevarnosti za okolje, uporabnika in druge osebe.

Priprava



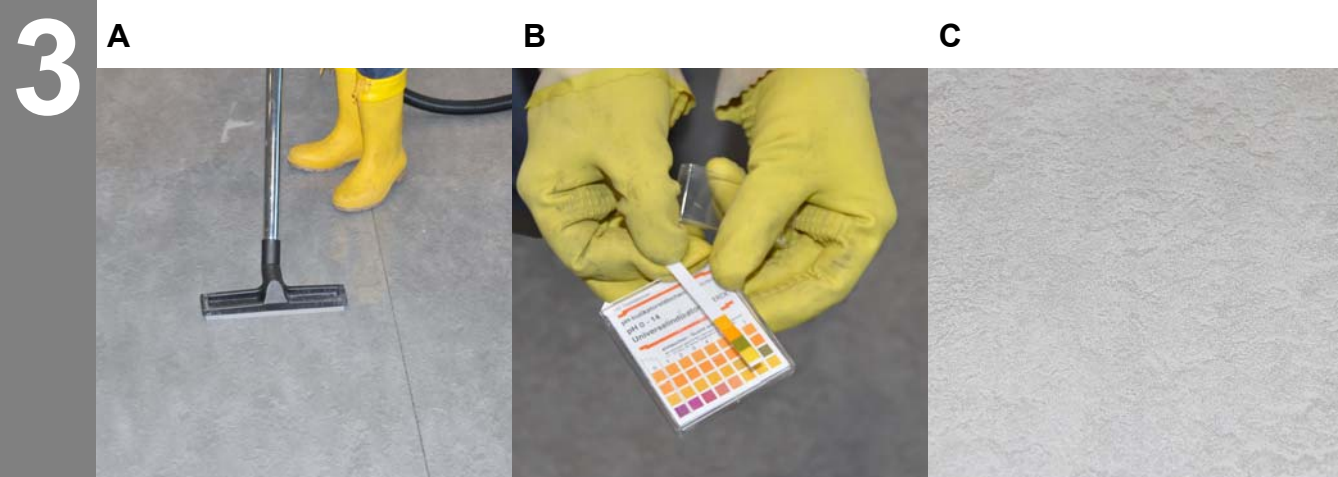
- Določite oblogo (npr. test s sponko). Intenzivno temeljno čistilo uporabite le na oblogah, ki niso občutljive na alkalije (npr. PVC / PUR).
- Izberite in pripravite stroj in pribor, ki ustreza talni oblogi.
- Temeljno čistilo dozirajte glede na debelino negovalnega filma, ki ga je treba odstraniti (ca. 20-30%, največ 50%).

Odstranjevanje negovalnega filma



- Nanesite raztopino temeljnega čistila, ne sesajte.
- Raztopino temeljnega čistila pustite učinkovati glede na debelino negovalnega filma, ki ga je treba odstraniti (ca. 5-10 minut).
- Po času učinkovanja talno oblogo mehansko obdelajte, nato umazano kopol posešajte.

Odstranjevanje ostankov



- Talno oblogo nato temeljito očistite s čisto vodo, dokler niso odstranjeni vsi ostanki čistilnega sredstva in umazanije.
- Preverite pH vrednost. Naknadno čiščenje z vodo ponavljajte toliko časa, dokler pH vrednost ne doseže 7-8,5.
- Pred novim premazom mora biti talna obloga suha in brez prahu.

⚠ PREVIDNOST

Nevarnost poškodb stvari zaradi čistilnih sredstev! Po končanem delu pribor, delovni material in stroje skrbno očistite.

Intenzivno temeljno čistilo Extra RM 752 ASF

Odstranjevanje umazanije



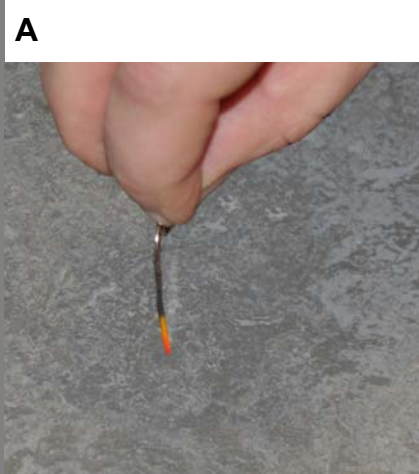
⚠ OPOZORILO

To je le kratko navodilo! Pred uporabo čistila preberite napotke o proizvodu in upoštevajte varnostne napotke na etiketi proizvoda. Upoštevajte navodilo za doziranje na etiketi proizvoda.

V primeru neupoštevanja varnostnih napotkov lahko pride do poškodb na čiščenem objektu in do nevarnosti za okolje, uporabnika in druge osebe.

Priprava

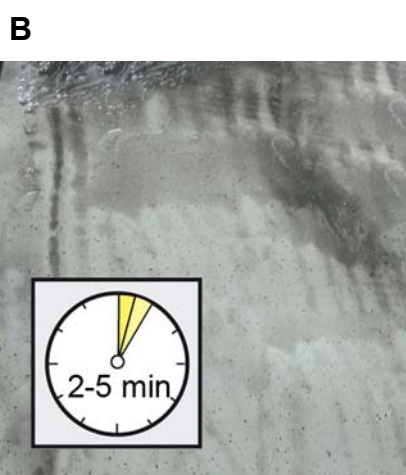
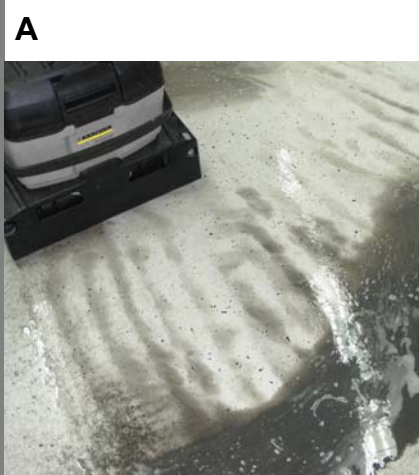
1



- A Določite oblogo (npr. test s sponko). Intenzivno temeljno čistilo uporabite le na oblogah, ki niso občutljive na alkalije (npr. PVC / PUR).
- B Izberite in pripravite stroj in pribor, ki ustreza talni oblogi.
- C Temeljno čistilo dozirajte glede na debelino umazanije, ki jo je treba odstraniti (ca. 5-20%).

Temeljno čiščenje

2



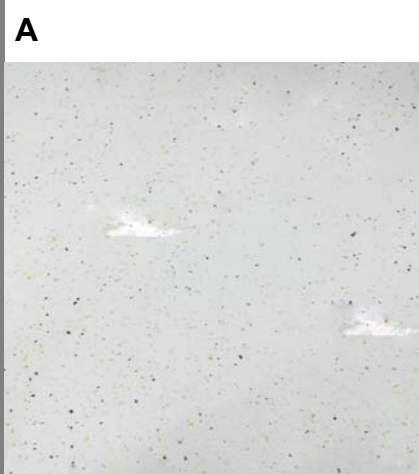
- A Nanesite raztopino temeljnega čistila, ne sesajte.
- B Raztopino temeljnega čistila pustite učinkovati glede na debelino umazanije (ca. 2-5 minut).
- C Talno oblogo očistite s čistilno napravo. Posesajte umazano kopel.

Napotek

Pri premočnem doziranju in/ali predolgem času učinkovanja nevarnost odstranitve negovalnih filmov

Odstranjevanje ostankov

3



- A Talno oblogo nato temeljito očistite s čisto vodo, dokler niso odstranjeni vsi ostanki čistilnega sredstva in umazanije.
- B Pred novim premazom mora biti talna obloga suha in brez prahu, pH vrednost mora znašati 7-8,5.

⚠ PREVIDNOST

Nevarnost poškodb stvari zaradi čistilnih sredstev! Po končanem delu pribor, delovni material in stroje skrbno očistite.