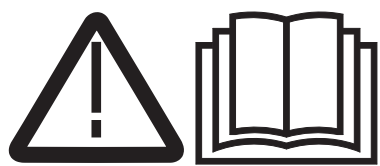


CA 30 C Čistilo za površine

Brisanje s pršilno steklenico

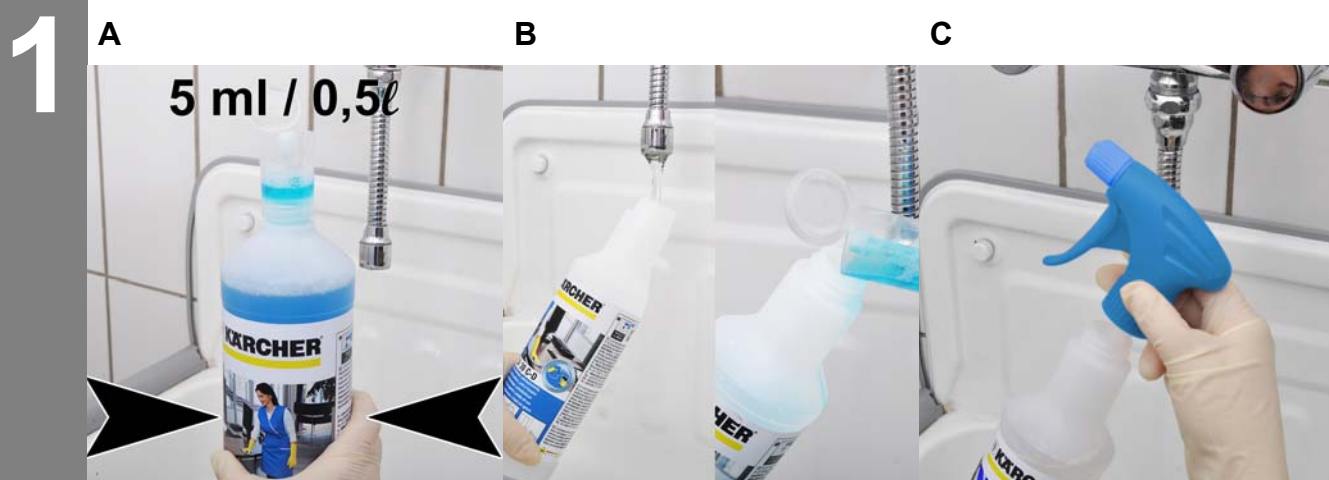


Opozorilo

To je le kratko navodilo! Pred uporabo čistila preberite informativni list o proizvodu in upoštevajte varnostne napotke na etiki proizvoda. Upoštevajte navodilo za doziranje na etiki proizvoda.

V primeru neupoštevanja varnostnih napotkov lahko pride do poškodb na čiščenem predmetu in nevarnosti za okolje, uporabnika in druge osebe.

Priprava



- A Doziranje čistila za površine: 5 ml/0,5 l.
- B Pršilno steklenico napolnite z vodo in dodajte čistilo.
- C Na steklenico privijte pršilno glavo.

Čiščenje



- A Čistilo za površine 1 - 3x napršite na krpo.
- B Površino obrišite s krpo.

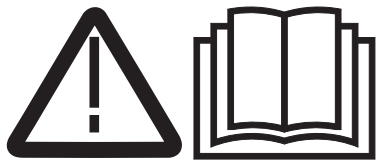
Po čiščenju



- A Rabljene potrebščine za čiščenje dajte v vrečko za pranje.

CA 30 C Čistilo za površine

Brisanje z vedrom



Opozorilo

To je le kratko navodilo! Pred uporabo čistila preberite informativni list o proizvodu in upoštevajte varnostne napotke na etiki proizvoda. Upoštevajte navodilo za doziranje na etiki proizvoda.

V primeru neupoštevanja varnostnih napotkov lahko pride do poškodb na čiščenem predmetu in nevarnosti za okolje, uporabnika in druge osebe.

Priprava



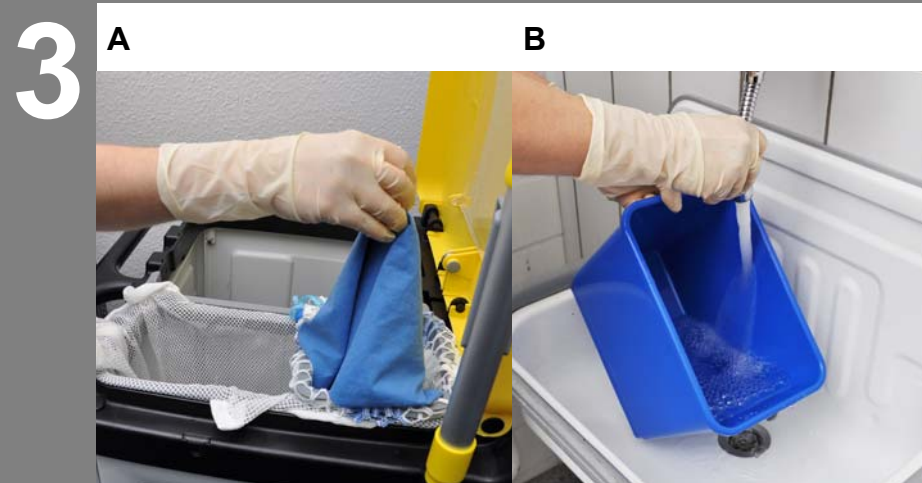
- A Vedro napolnite z vodo.
B Doziranje čistila za površine: 10 ml/l.
C Čistilo za površine vlijte v vedro.

Čiščenje



- A Krpo omočite v vedru in ožemite.
B Površino obrišite s krpo.

Po čiščenju



- A Rabljene potrebščine za čiščenje dajte v vrečko za pranje.
B Vedro operite in pustite, da se posuši.

CA 30 C Čistilo za površine

Čiščenje tal



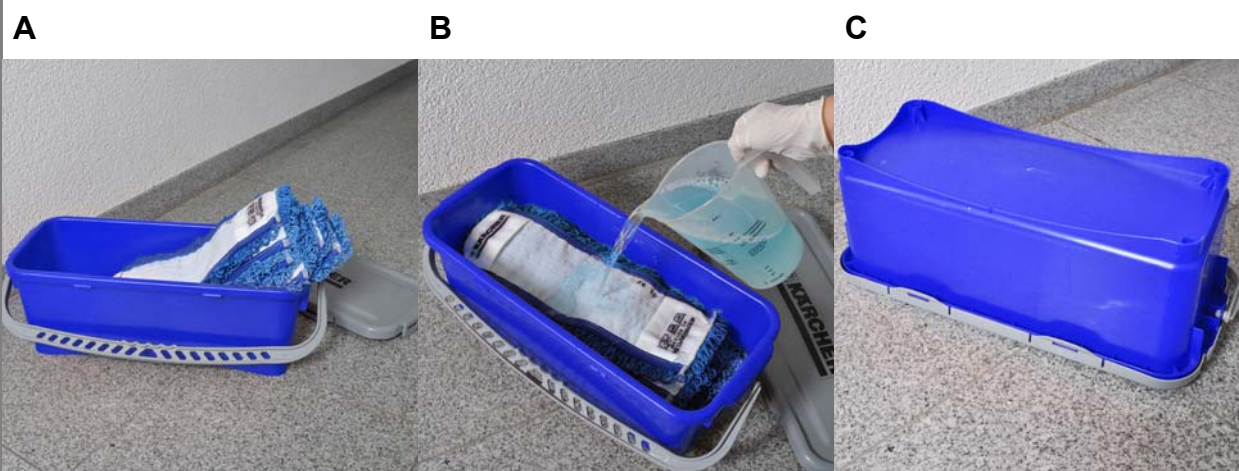
Opozorilo

To je le kratko navodilo! Pred uporabo čistila preberite informativni list o proizvodu in upoštevajte varnostne napotke na etiketi proizvoda. Upoštevajte navodilo za doziranje na etiketi proizvoda.

V primeru neupoštevanja varnostnih napotkov lahko pride do poškodb na čiščenem predmetu in nevarnosti za okolje, uporabnika in druge osebe.

Priprava

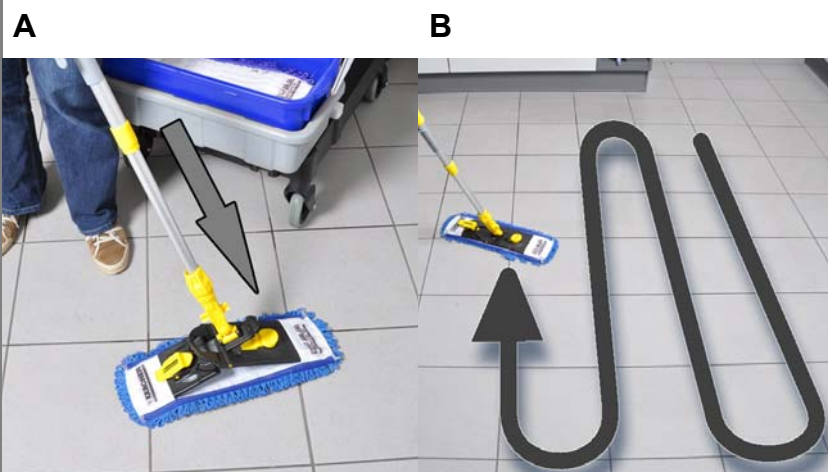
1



- A Modre krpe za pod položite v vedro (10 - 15 kosov).
- B Raztopino čistila za površine zlijte na krpe za pod. Doziranje: 10 ml/l.
- C Pokrov trdno zaprite, obrnite vedro in pustite, da raztopina čistila deluje.

Čiščenje

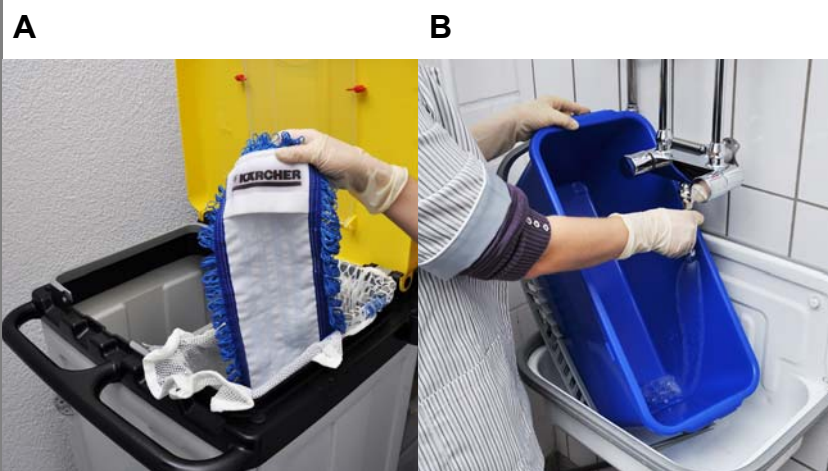
2



- A Krpo za pod pritrdite v držalo.
- B Tla enakomerno očistite.

Po čiščenju

3



- A Rabljene potrebščine za čiščenje dajte v vrečko za pranje.
- B Vedro operite in pustite, da se posuši. Po potrebi pripravite nove krpe za pod.